

BODENWAAGE SOEHNLE 2816, LACKIERT, EICHFÄHIG, ROBUST

Robuste und hochwertige Bodenwaage, eichfähig, für professionelle Anwendungen in Industrie und Handel.

Soehnle Bodenwaage – Leistungsstark für den täglichen und professionellen Einsatz in Industrie, Handel, Gewerbe, Landwirtschaft, Schrotthandel, Logistik und Instituten. Damit schwere Lasten schnell und effizient verwogen werden können.

Die **eichfähige Bodenwaage SOEHNLE 2816** ist für den bodenebenen Einbau oder zum freien Aufstellen geeignet und wird serienmäßig als Zweibereichswaage geliefert. **„Made in Germany“**

Der sehr stabile Tragrahmen der Bodenwaage sowie die darauf aufgeschraubte Wägeplattform sind aus Stahl lackiert.

Die Bodenwaage ist auch in Edelstahl-Ausführung erhältlich – siehe Modell Bodenwaage 2817 (mit verschraubter Wägeplattform) oder als Modell Bodenwaage 2818 (mit aufklappbarer Wägeplattform).

Die eingebauten Wägezellen sind aus vernickeltem Stahl, Schutzart IP 67, mit einer Lastannahme entsprechend DIN 8119-4, Regellast 3 (rollend aufgesetzte Lasten z. B. mittels Gabelstapler oder Fahrzeug, Fahrgeschwindigkeit nicht größer als 10 km/h), inkl. höhenverstellbare Lastfüße. Die maximale Gewichtsabweichung liegt bei nur +/- 1 Ziffernschritt.

Die angebotene Bodenwaage ist inkl. Anzeigegerät/Terminal 3035, Gehäuse aus Edelstahl (Schutzart IP67) geeignet für raue Umgebungsbedingungen. Die Wägedaten können an einen bauseitigen PC übertragen werden, sei es über die serielle Datenschnittstelle RS232 oder über einen USB- oder gegen Aufpreis über Netzwerkanschluss (Ethernet, TCP/IP). Weitere Informationen finden Sie hier im Produkt unter Produktmerkmale sowie im Produktdatenblatt.

Zubehör

Optionen wie z. B. Montagesatz – zur Fixierung bei aufgestellter Variante, Auffahrrampe, Montageeinbaurahmen, Rammschutz, Untergestell für Hubwagen- oder Gabelstaplertransport finden Sie hier im Produkt unter Zubehör.

- [Produktmerkmale](#)
- [Zusätzliche Information](#)
- [Zubehör](#)
- [FAQ](#)

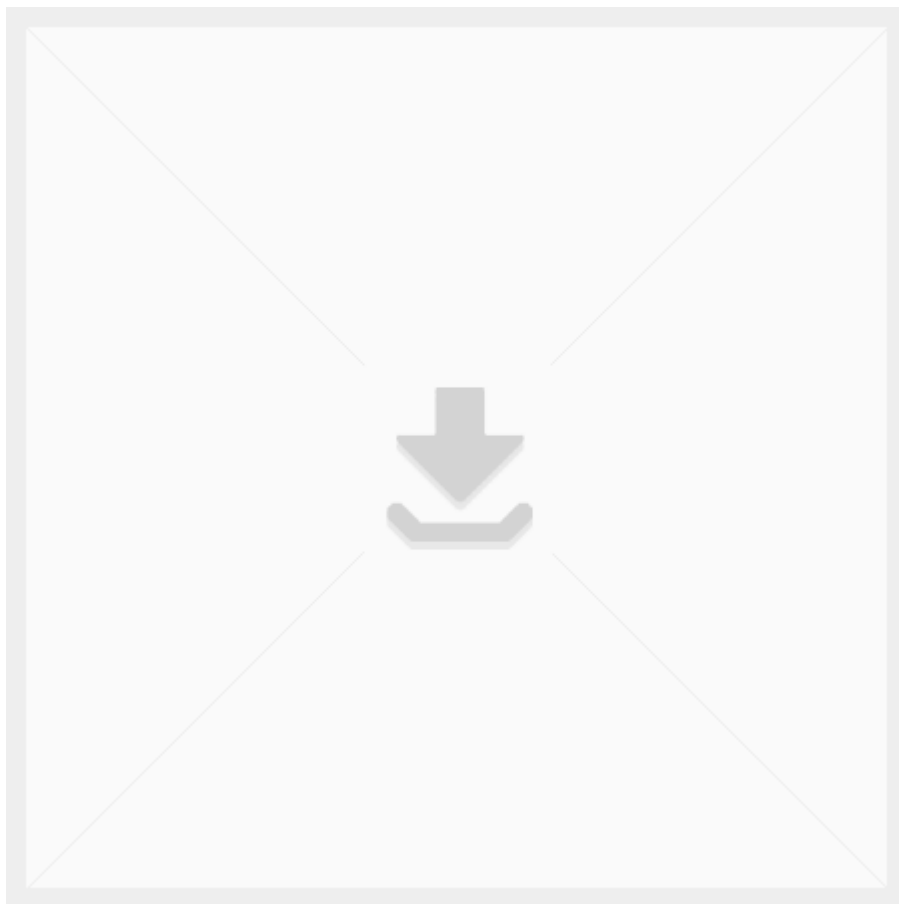
Waagenplattform/Wägebrücke 2816:

- Eichfähig, Klasse III
- Wägebrücke aus lackiertem Stahl
- Verschraubte Brückenplatte
- Wägezelle aus vernickeltem Stahl, Schutzart I P 67
- Lastannahme entsprechend DIN 8119-4, Regellast 3
- Hohe Überlastsicherung und wartungsfreie Konstruktion
- Geeignet zum bodenebenen Einbau oder zum freien Aufstellen
- Messkabellänge 6 m (andere Kabellängen auf Anfrage)
- mit allen eichfähigen Soehnle Professional Terminals kombinierbar

Terminal/Anzeigegerät 3035:

- Anzeigegerät eichfähig, Klasse III, bis 10.000 e
- Gehäuse aus Edelstahl, Schutzart IP 67, geeignet für raue Umgebungsbedingungen
- Anzeige mit großem Farbdisplay, 32 Tasten alphanumerische Eingabe, mit einstellbarer Hintergrundbeleuchtung /- Farbe
- 10 Anwenderprogramme
 - Wiegen und Tarieren, Summieren und Kommissionieren,
 - Zählen, Kontrollieren, Klassifizieren, Rezeptieren,
 - Neutrales Messen, Fahrzeugverwiegung, Dynamisches Schalten, Prozentwägung
- Fixspeicher für 999 Festwerte je Speicher (Optional)
- 4 Organisationsdatenspeicher bspw. für Artikel-, Kunden- oder Lieferscheinnummer, 6-zeilig mit je 35 Zeichen

- Barcodemanagement
- Standard-Ausstattung mit einer Datenschnittstelle RS 232 oder USB
- Optional sind weitere Schnittstellen möglich:
(z. B. RS 232, RS 422, RS 485)
- Verschiedene Feldbus-Ankoppelungen wie Profibus DP, zertifizierte ProfiNET-Schnittstelle mit Modulbaustein zur SPS-Anbindung
- Anbindung an Drucker, Steuerungs- und Warenwirtschaftssysteme ist problemlos realisierbar
- inkl. integriertes Netzteil 100-240 V, 50/60 Hz



Terminal-3035.pdf

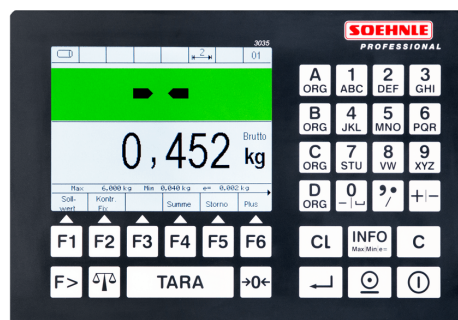
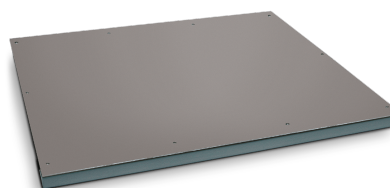
Terminal-3035.pdf – 474,21 kB

[Datei herunterladen](#)

Gewicht n. a.

Größe	n. a.
Plattformgröße	1000 x 800 x 80 mm, 1250 x 1000 x 80 mm, 1500 x 1250 x 80 mm, 1500 x 1500 x 80 mm, 2000 x 1500 x 100 mm, 2000 x 1500 x 130 mm
Wiegebereich	150/300 kg, 1500/3000 kg, 300/600 kg, 3000/6000 kg, 600/1500 kg
Ziffernschritt	100/200 g, 1000/2000 g, 200/500 g, 50/100 g, 500/1000 g
Optionen	Eichung bis 150/300 kg, Eichung bis 1500/3000 kg, Eichung bis 300/600 kg, Eichung bis 3000/6000 kg, Eichung bis 600/1500 kg
Material	Stahl lackiert
Hersteller	Soehnle

Sie haben das gewünschte Produkt noch nicht gefunden? Schreiben Sie uns oder rufen Sie uns an. Wir erarbeiten für Sie die optimale und wirtschaftlichste Lösung.



Plattformgröße

Wiegebereich

Zifferschnitt

• Funktionen

- Eichung bis 150/300 kg
- Eichung bis 1500/3000 kg
- Eichung bis 300/600 kg
- Eichung bis 3000/6000 kg
- Eichung bis 600/1500 kg

ab **2.940,00 EUR**

exkl. MwSt. zzgl. [Versandkosten](#)

Artikelnummer: 2816