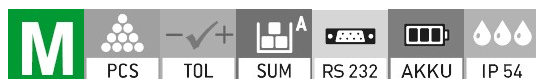


PALETTENWAAGE IHG PLW-TMI

Multifunktionelle Palettenwaage PLW-TMI für industrielle Anwendungen, Edelstahlgerät

Leistungsstarke Palettenwaage für den innerbetrieblichen, professionellen Einsatz in Industrie, Handel, Gewerbe, Logistik, Landwirtschaft und Instituten.

Die Geometrie der Rahmenkonstruktion ist auf das Norm-Maß der EURO-Paletten abgestimmt und ist bequem mit Gabelstapler oder Hubwaagen unterfahrbar. Dadurch ist die Waage ideal für effiziente, hochfrequente Wiegevorgänge im Logistik-Bereich. Die Palettenwaage ist für den mobilen Einsatz mit Rollen und Tragegriff ausgestattet. Durch die robuste Ausführung ist sie auch zur Verwiegung schwerer Objekte bis 3000kg geeignet. Wie alle unsere Industriewaagen ist Sie mit zugelassenen, eichfähigen Wägezellen ausgerüstet. Die Waagenbrücke ist aus lackiertem Stahl gefertigt. Ein Stativ ist optional bestellbar. Die Brutto/Tara oder Netto-Gewichte werden auf dem leuchtstarken LED-Display angezeigt. Der integrierte aufladbare Akku bis zu 16 Std. Laufzeit macht den Einsatz der Waage stromnetzunabhängig. Die Kontroll-LEDs des Displays unterstützen den Bediener bei Wäge-Anwendungen in bestimmten Toleranzbereichen (Check-Weighing).



- [Produktmerkmale](#)
- [Zusätzliche Information](#)
- [Zubehör](#)
- [FAQ](#)

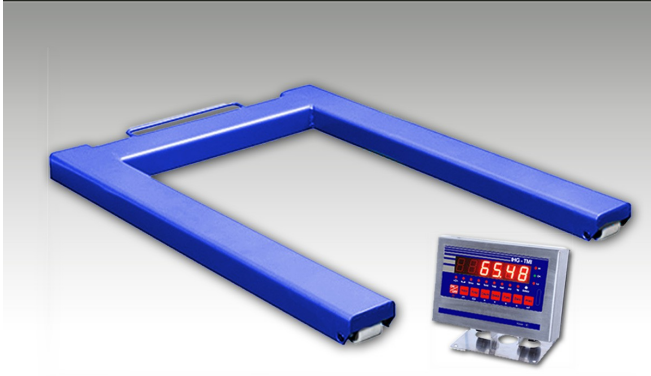
- Tarierung über 100% des Wägebereich
- Mehrfachtara, Zero, Gross, Net, Print,
- Zählen, (max. Zählauflösung 1.000.000 Teilungen)
- Gewichtsaddition
- Obere und untere Grenzwerte
- HOLD-Taste: Peak Funktion/ Gewichtshaltefunktion / Spitzenwertfunktion
- Kontrollwägung, Mittelwertbildung

- Tierwägung
- Datum und Uhrzeit
- serielle Schnittstelle RS232-C
- 20 mm LED Display
- LED-Ampelfunktion mit akustischem und optischem
- Signal ermöglicht schnelleres Zählen und
- Kontrollieren ohne Ablesefehler, zur Unterstützung
- von Wägungen im Toleranzbereich
- Optional Version TMI-PR mit integriertem Thermo-Direkt-Drucker, Rollenbreite 52 mm
- Edelstahl-Gehäuse, IP54
- inkl. Edelstahlbügel als Standfuß oder Wandbefestigung
- OIML-Zulassung
- Genauigkeitsklasse: III
- Externe Kalibrierung
- Spannung: 110V~ 240VAC oder DC6V4Ah Akku

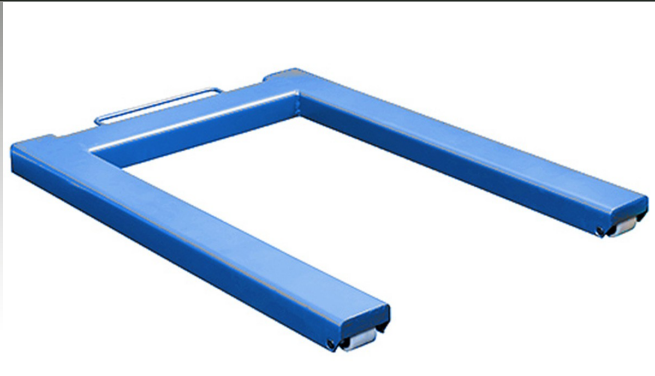
Gewicht	35 kg
Größe	120 x 84 x 12 cm
Plattformgröße	1200x840
Wiegebereich	600 kg, 1500 kg, 2000 kg, 3000 kg
Zifferschnitt	100 g, 200 g, 500 g, 1 kg
Optionen	integrierter Drucker, Eichfähig, Zählfunktion, Toleranzwiegen (Checkweighing), Summieren A, RS-232, Akkubetrieb, IP 54
Material	Stahl lackiert, Edelstahl
Hersteller	IHG

[Sie haben das gewünschte Produkt noch nicht gefunden? Schreiben Sie uns oder rufen Sie uns an. Wir erarbeiten für Sie die optimale und wirtschaftlichste Lösung.](#)

PALETTENWAAGE PLW-TMI, EDELSTAHLGERÄT, EICHFÄHIG



PALETTENWAAGE IHG-PLW



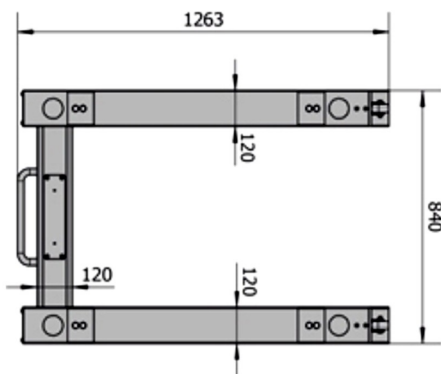
IHG german high quality - Deutsche Markenqualität

© www.waagenscout.de

IHG german high quality - Deutsche Markenqualität

© www.waagenscout.de

PALETTENWAAGE IHG-PLW



PALETTENWAAGE IHG-PLW



IHG german high quality - Deutsche Markenqualität

© www.waagenscout.de

IHG german high quality - Deutsche Markenqualität

© www.waagenscout.de

PALETTENWAAGE IHG-PLW



EDELSTAHL-AUSWERTEGERÄT IHG-TMI



IHG german high quality - Deutsche Markenqualität

© www.waagenscout.de

IHG german high quality - Deutsche Markenqualität

© www.waagenscout.de

EDELSTAHL-AUSWERTEGERÄT IHG-TMI-PR



IHG german high quality - Deutsche Markenqualität

© www.waagenscout.de

Wiegebereich

Ziffernschritt

- Funktionen
 - integrierter Drucker

Nicht vorrätig

ab **725,00 EUR**

exkl. MwSt. zzgl. [Versandkosten](#)

Artikelnummer: IHG-PLW-TMI