

WÄGEBRÜCKE STAHL, LACKIERT 1500X1250X80 MM: MAX 1500 KG: E=500 G: D=500 G:

Wägebrücke aus rutschfestem Stahl-Riffelblech, lackiert mit IP67



- [Produktmerkmale](#)
- [Zusätzliche Information](#)
- [Zubehör](#)
- [FAQ](#)

Eichwert: 500 g

Eichklasse: III

Mindesteilegewicht: 10 kg

Abmessungen Wiegefläche: 1500 x 1250 x 80 mm

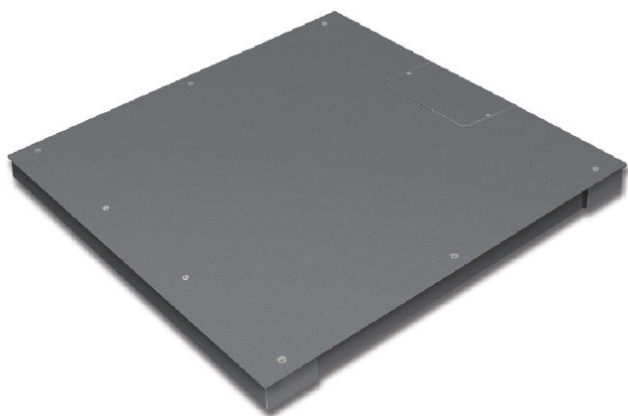
- IP 65 Schutzart nach DIN EN 60529:
- Geeignet für den kurzzeitigen Kontakt mit Flüssigkeit. Für die Reinigung einen feuchten Lappen verwenden. Staubdicht.
- Palettenversand per Spedition.
- Versandbereit in 2 Tagen
- 2 Jahre Gewähr
- Eichung möglich.

Gewicht	145 kg
Größe	130 x 153 x 33,5 cm
Hersteller	Kern
Wiegebereich	600 kg, 1500 kg, 3000 kg
Optionen	Eichfähig

Wägebrücke Stahl, lackiert 1500x1250x80 mm: Max 1500 kg:
e=500 g: d=500 g:

Zifferschritt 200 g, 500 g, 1 kg
Plattformgröße 1500 x 1250 mm, 1000 x 1000 mm
Material Stahl lackiert

[Sie haben das gewünschte Produkt noch nicht gefunden? Schreiben Sie uns oder rufen Sie uns an. Wir erarbeiten für Sie die optimale und wirtschaftlichste Lösung.](#)



Wiegebereich
Zifferschritt
Plattformgröße

ab **1.390,00 EUR**

exkl. MwSt. zzgl. [Versandkosten](#)

Artikelnummer: KXP 1500V20M