

HÖHENAUSGLEICHSMODUL ACHSLASTWAAGE

Höhenausgleichsmodul Achslastwaage

Das Höhenausgleichsmodul Achslastwaage WWSDLM-1 wird benötigt, um beim achsweisen Wiegen von Fahrzeugen alle Achsen auf ein Niveau zu bringen, um somit ein optimales Gewichtsergebnis zu erzielen. Befinden sich die zu wiegende und die anderen Achsen des Fahrzeuges nicht auf einer Höhe kann es zu deutlichen Abweichungen beim achsweisen Wiegen kommen.

Vorteile:

- Verringerung des Einflusses der Aufhängungen während der Wägung.
- Verringerung des Höhenunterschiedeffekts (wichtig bei Fahrzeugen mit mehr als zwei Achsen).
- Leicht zu installieren und abzubauen, für mobile Wägestationen.
- Verringerung der Kosten und der Zeiten für die Installation.
- Modularität: durch das Hinzufügen von mehreren Modulen ist eine schnelle Ausweitung der Wägezonenlänge je nach den Bedürfnissen möglich.
- Reduzierte Ausmaße zur Erleichterung des Transports und der Lagerung bei längerer Nichtgebrauchszeit.

Die Module bestehen aus Holzdielen, die mit einem Mantel aus Stahlblech versehen wurden und somit robust und für das regelmäßige Befahren mit großen Fahrzeugen geeignet sind.

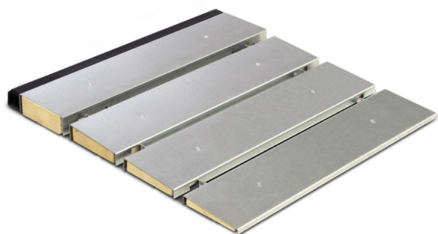
- [Produktmerkmale](#)
- [Zusätzliche Information](#)
- [Zubehör](#)
- [FAQ](#)

Gewicht n. a.

Größe	n. a.
Material	Holz mit Stahlblechüberzug
Hersteller	DiniArgeo
Plattformgröße	1200 x 700 x 59 mm, 1200 x 900 x 59 mm, 1200 x 900 x 71 mm

Rampe zu Ausgleichsmodul WWSDLM

RAMPE ZU HÖHENAUSGLEICHSMODUL FÜR ACHSLASTPLATTEN



IHG german high quality - Deutsche Markenqualität

© www.waagenscout.de

300,00 EUR

exkl. 19 % MwSt. zzgl.

[Versandkosten](#)

[Ausführung wählen](#)

[Sie haben das gewünschte Produkt noch nicht gefunden? Schreiben Sie uns oder rufen Sie uns an. Wir erarbeiten für Sie die optimale und wirtschaftlichste Lösung.](#)

HÖHENAUSGLEICHSMODUL FÜR ACHSLASTPLATTEN



BEISPIEL HÖHENAUSGLEICH BEI ACHSWEISEM WIEGEN



Plattformgröße

ab **250,00 EUR**

exkl. MwSt. zzgl. [Versandkosten](#)

Artikelnummer: WWSLM