

RAMPE ZU AUSGLEICHSMODUL WWSDLM

Rampe zu Ausgleichsmodul WWSDLM

Rampen für die Höhenausgleichsmodule WWSDLM-1 zu Achslastplatten und Radlastplatten WWSF. Nützlich um das Hoch-/Runterfahren bei Fahrzeugen mit kleineren Rädern zu erleichtern oder das Fahrzeug bei abgestelltem Motor zu bewegen. Die Rampe besteht aus Holzdielen, die mit einem Mantel aus Stahlblech versehen wurden und somit robust und für das regelmäßige Befahren mit großen Fahrzeugen geeignet sind.

- [Produktmerkmale](#)
- [Zusätzliche Information](#)
- [Zubehör](#)
- [FAQ](#)

900 x 150 x 30mm

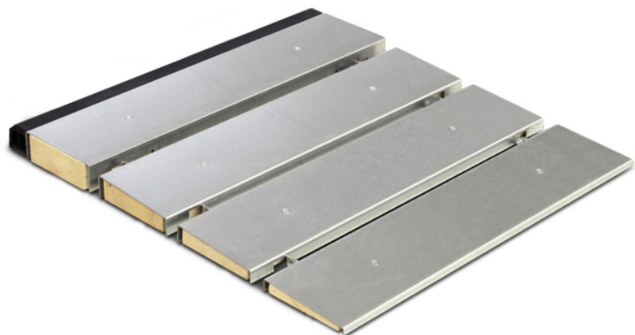
Material: Aluminium

mit Montagesatz

Größe	90 x 50 x 3 cm
Hersteller	DiniArgeo
Material	Holz mit Stahlblechüberzug
Plattformgröße	900 x 150 x 30 mm

[Sie haben das gewünschte Produkt noch nicht gefunden? Schreiben Sie uns oder rufen Sie uns an. Wir erarbeiten für Sie die optimale und wirtschaftlichste Lösung.](#)

RAMPE ZU HÖHENAUSGLEICHSMODUL FÜR ACHSLASTPLATTEN



300,00 EUR

exkl. 19 % MwSt. zzgl. [Versandkosten](#)

Artikelnummer: WWSDLMR