

WÄGEZELLE MODELL 490

Wägezelle besonders geeignet für große Lasten in warmen Umgebungen
(Metallindustrie)

- Gebrauchstemperatur bis zu 150°C
- Doppelscherstab-Wägezelle
- Messkörper aus legierten Stahl mit Vernickelungs-Behandlung
- Genauigkeitsklasse $\pm 0.05\%$
- Kabelanschluss über hermetische Steckverbindung
- Schutzart IP 67 (EN 60529)
- Anwendungen:
 - Pfannendrehturmwaagen
 - Rollgangwaagen
 - Tundishwaagen
 - Schrottkorbwaagen
 - Wägesysteme für Pfannenfähren
 - Wägesysteme für Silos und Behältern in Hochtemperaturbereiche der Metallindustrie



- [Produktmerkmale](#)
- [Zusätzliche Information](#)
- [Zubehör](#)
- [FAQ](#)

Wiegebereich 100.000 kg, 200.000 kg, 40000 kg, 50000 kg

Optionen IP 67, Dehnungsmessstreifen

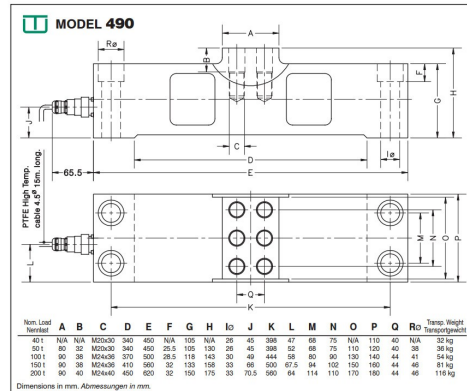
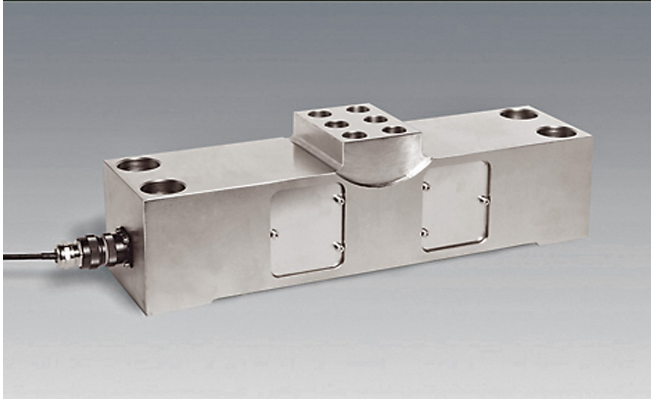
Hersteller Utilcell

Material Stahl, vernickelt

[Sie haben das gewünschte Produkt noch nicht gefunden? Schreiben Sie uns oder rufen Sie uns an. Wir erarbeiten für Sie die optimale und wirtschaftlichste Lösung.](#)

WÄGEZELLE MOD490

WÄGEZELLE MOD490



IHG german high quality - Deutsche Markenqualität

© www.waagenscout.de

IHG german high quality - Deutsche Markenqualität

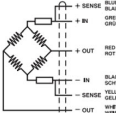
© www.waagenscout.de

WÄGEZELLE MOD490

SPECIFICATIONS			TECHNISCHE DATEN
Nominal capacities (Ln)	40-50-100 150-200	t	Nennlasten (Ln)
Accuracy class (at const. temp.)	±0.05	%	Genauigkeitsklasse (Konst. Temp.)
Minimum dead load (Emin)	0	%Ln	Minimale Vorlast (Emin)
Service load	150	%Ln	Gebrauchslast
Safe load limit	≥180	%Ln	Grenzlust
Total error	< ±0.05	%Sn	Zusammengesetzter Fehler
Repeatability error	< ±0.05	%Sn	Wiederholgenauigkeit
Temperature effect: on zero	< ±0.025	%Sn/5 °C	Temperaturfehler:
on sensitivity	< ±0.015	%Sn/5 °C	Nullpunkt Kennwert
Creep error (30 minutes)	< ±0.05	%Sn	Kriechfehler (30 min)
Temperature compensation	-10...+100	°C	Nenntemperaturbereich
Temperature limits	-30...+150	°C	Arbeitstemperaturbereich
Nominal sensitivity (Sn)	2 ±0.25%	mV/V	Nennkennwert (Sn)
Nominal input voltage	10	V	Nom. Speisespannung
Maximum input voltage	15	V	Max. Speisespannung
Input impedance	800 ±30	Ω	Eingangswiderstand
Output impedance	700 ±5	Ω	Ausgangswiderstand
No load output	< ±2	%Sn	Nullsignaltoleranz
Insulation resistance	> 5000	MΩ	Isolationswiderstand
Maximum deflection (at Ln)	0.6-1	mm	Nennmessweg (bei Ln)

ELECTRICAL CONNECTION

ELEKTRISCHER ANSCHLUSS:



SENSE- 2 additional wires to maintain a constant voltage supply at the load cell when used with proper instrumentation. Use especially when long wires and wide temperature range.

SHIELD: Not connected to transducer body.
SENSE-Leitung: zwei zusätzliche Adern, um eine konstante Spannungsversorgung an der Wägezelle zu gewährleisten, wenn entsprechende Elektronik verwendet wird. Speziell bei langen Leitungen und grossem Temperaturunterschied auf der Leitung.
SCHIRM: nicht am Wägezellenkörper angeschlossen.

IHG german high quality - Deutsche Markenqualität

© www.waagenscout.de

Wiegebereich

ab **1.020,00 EUR**

exkl. MwSt. zzgl. [Versandkosten](#)

Artikelnummer: n. a.